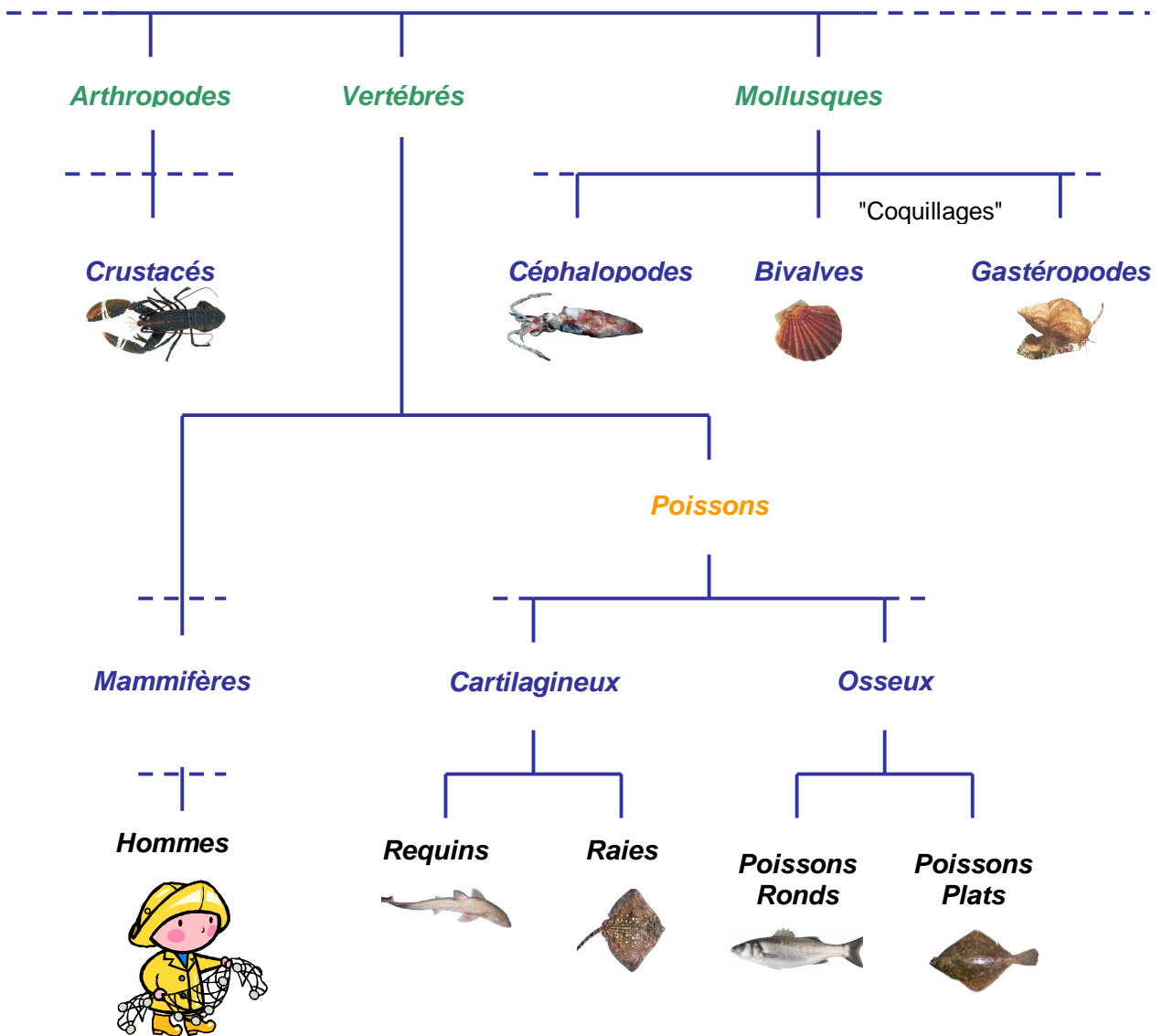


# Les Produits de la Pêche de Normandie

Ce petit catalogue va te permettre de découvrir les principales espèces débarquées par les pêcheurs de Basse-Normandie.

L'arbre "généalogique" ci-dessous te donne une vue d'ensemble du monde sous marin que tu peux rencontrer sur les étals des poissonniers.

## Le Règne Animal



Légende :

Embranchement

Superclasse

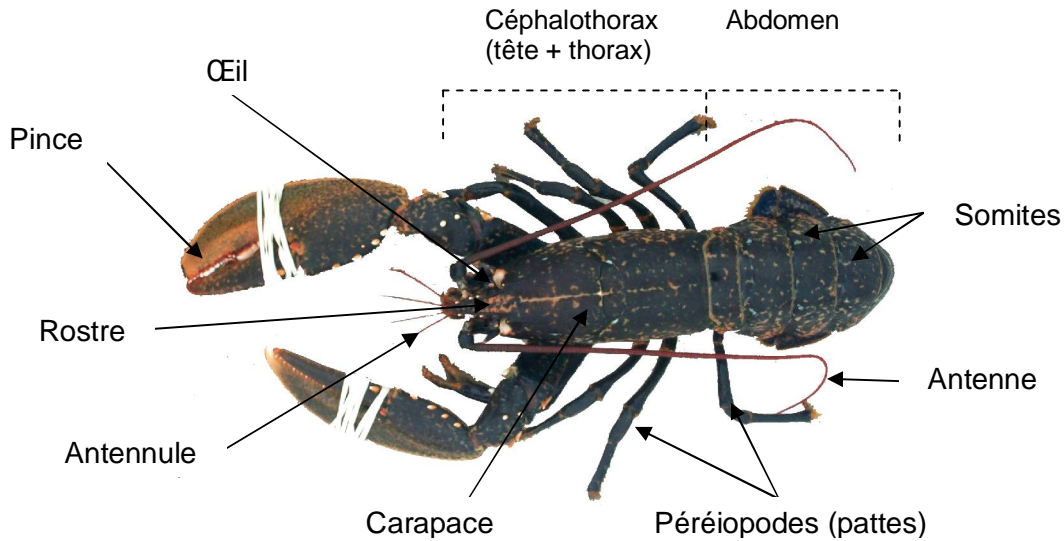
Classe

Sous classe

-----  
Continuité du règne animal

## Les Crustacés

Les crustacés sont des animaux marins dont le corps est constitué de 3 parties : la tête, le thorax et l'abdomen. Ils sont recouvert d'une carapace et se déplacent en marchant (crabes) ou en nageant (crevettes).



*Qui es-tu ?*  
**Araignée**  
(*Maja squinado*)

*Où vis-tu ?*  
Sur le fond et jusqu'à - 70 m

*Que manges-tu ?*  
Coquillages, gastéropodes, échinodermes, crustacés, algues  
*Comment es-tu pêché ?*  
Casier, filet, chalut  
*Quelle est ta taille minimale de capture ?* 12 cm

*Qui es-tu ?*  
**Bouquet**  
(*Palaemon serratus*)

*Où vis-tu ?*  
Sur le fond rocheux et jusqu'à - 60 m

*Que manges-tu ?*  
Algues, petits crustacés  
*Comment es-tu pêché ?*  
Casier  
*Quelle est ta taille minimale de capture ?*  
5 cm



*Qui es-tu ?*  
**Etrille**  
(*Necora puber*)

*Où vis-tu ?*  
Sur le fond rocheux et jusqu'à -30 m

*Que manges-tu ?*  
Petits crustacés, mollusques, algues, oursins  
*Comment es-tu pêché ?*  
Casier  
*Quelle est ta taille minimale de capture ?* 5 cm

*Qui es-tu ?*  
**Homard**  
(*Homarus gammarus*)

*Où vis-tu ?*  
Sur le fond et jusqu'à -100 m

*Que manges-tu ?*  
Coquillages, vers, échinodermes, petits crustacés, poissons  
*Comment es-tu pêché ?*  
Casier, chalut  
*Quelle est ta taille minimale de capture ?*  
8.7 cm (longueur du céphalothorax)



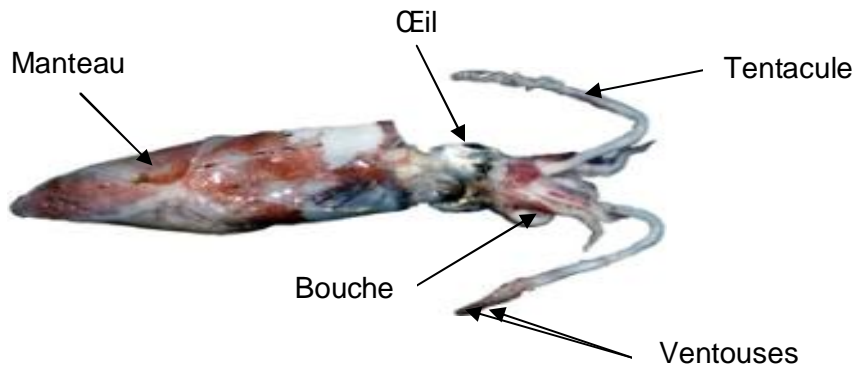
*Qui es-tu ?*  
**Tourteau**  
(*Cancer pagurus*)

*Où vis-tu ?*  
Sur le fond et jusqu'à -150 m

*Que manges-tu ?*  
Coquillages, gastéropodes, vers, petits crustacés  
*Comment es-tu pêché ?*  
Casier, chalut, filet  
*Quelle est ta taille minimale de capture ?* 14 cm

## Les Céphalopodes

Les céphalopodes sont des mollusques dont le corps recouvre complètement la coquille.



*Qui es-tu ?*  
Encornet ou Calamar  
(*Loligo vulgaris*)

*Où vis-tu ?*  
De la surface jusqu'à -250 m de fond

*Que manges-tu ?*  
Crustacés, poissons  
*Comment es-tu pêché ?*  
Chalut  
*Quel est ton poids minimum de capture ?*  
200 g

*Qui es-tu ?*  
Seiche  
(*Sepia officinalis*)

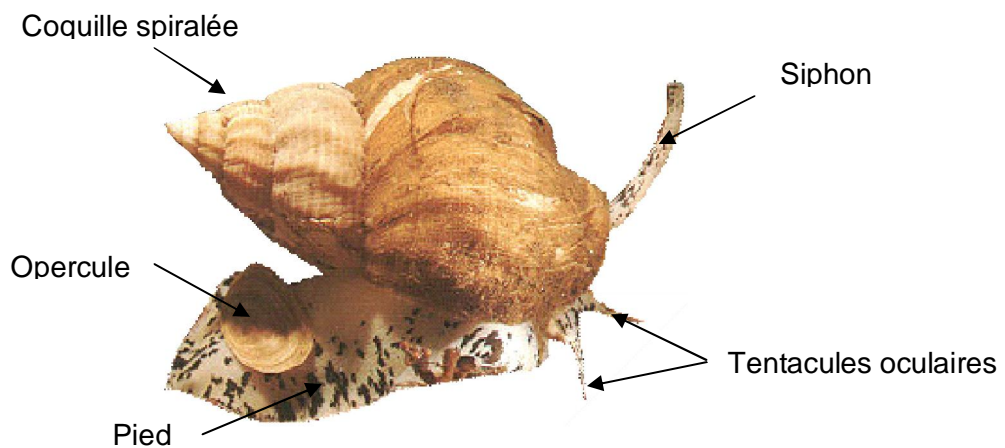
*Où vis-tu ?*  
De la surface jusqu'à -100 m de fond

*Que manges-tu ?*  
Crustacés, poissons  
*Comment es-tu pêché ?*  
Chalut, casier  
*Quel est ton poids minimum de capture ?*  
100 g



## Les Gastéropodes

Le corps des gastéropodes (escargots de mer) est protégé par une coquille en spirale dont le pied sert au déplacement.



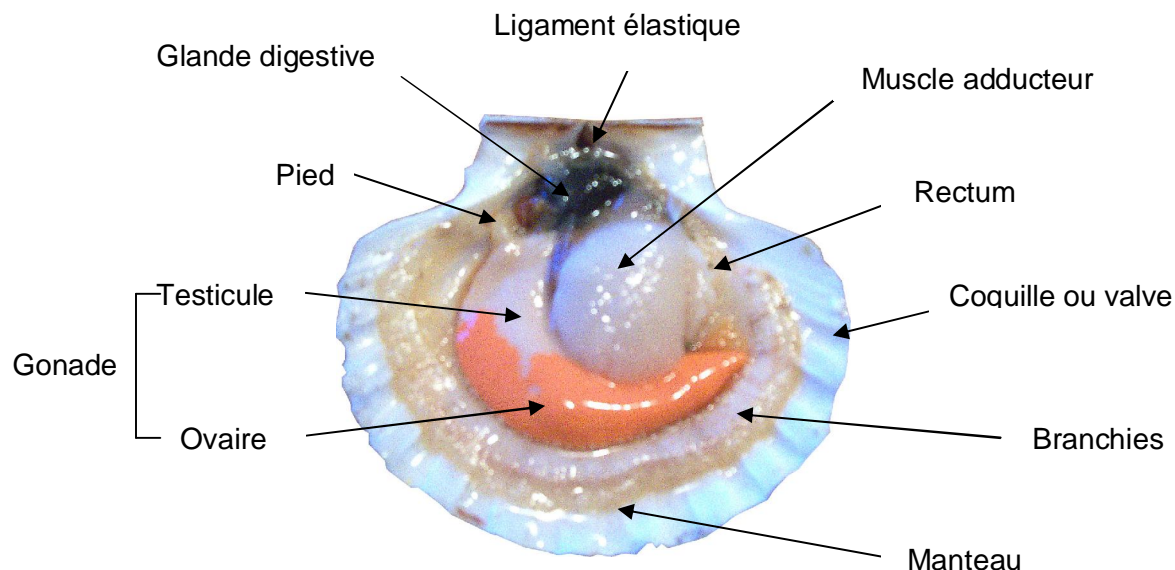
*Qui es-tu ?*  
Bulot ou Buccin  
(*Buccinum undatum*)

*Où vis-tu ?*  
Mobile ou enfoui dans sédiment, sur fond  
sablo-vaseux jusqu'à -100 m

*Que manges-tu ?*  
Cadavres de poissons, crabes  
*Comment es-tu pêché ?*  
Casier, drague  
*Quelle est ta taille minimale de capture ?* 4.5  
cm

## Les Bivalves ou Lamellibranches

Les bivalves sont des mollusques. Le corps est protégé par une coquille, constituée de 2 valves reliées par un ligament situé le long de la charnière.



*Qui es-tu ?*  
**Amande**  
(*Glycymeris glycymeris*)

*Où vis-tu ?*  
Enfouie dans les sédiments sablo-vaseux,  
de la côte jusqu'à -80 m

*Que manges-tu ?*  
Particules à la surface du sédiment  
*Comment es-tu pêché ?*  
Drague  
*Quelle est ta taille minimale de capture ?* 4  
cm

*Qui es-tu ?*  
**Coquille Saint-Jacques**  
(*Pecten maximus*)

*Où vis-tu ?*  
Sur fond sablo-vaseux, jusqu'à -80 m

*Que manges-tu ?*  
Particules en suspension dans l'eau  
*Comment es-tu pêché ?*  
Drague  
*Quelle est ta taille minimale de capture ?*  
11 cm en Manche Est  
10,2 cm en Manche Ouest



*Qui es-tu ?*  
**Moule**  
(*Mytilus edulis*)

*Où vis-tu ?*  
Fixée dur le fond, jusqu'à -40 m

*Que manges-tu ?*  
Particules en suspension dans l'eau  
*Comment es-tu pêché ?*  
Drague  
*Quelle est ta taille minimale de capture ?* 4.5  
cm

*Qui es-tu ?*  
**Pétoncle ou Vanneau**  
(*Aequipecten opercularis*)

*Où vis-tu ?*  
Posé sur le fond entre 20 et -80m

*Que manges-tu ?*  
Particules en suspension dans l'eau  
*Comment es-tu pêché ?*  
Chalut  
*Quelle est ta taille minimale de capture ?*  
4 cm



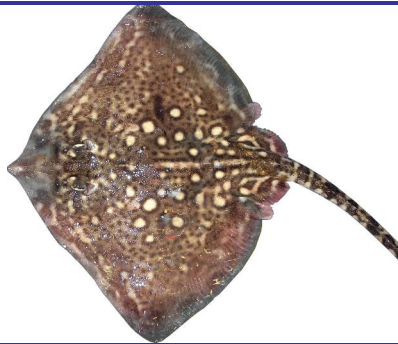
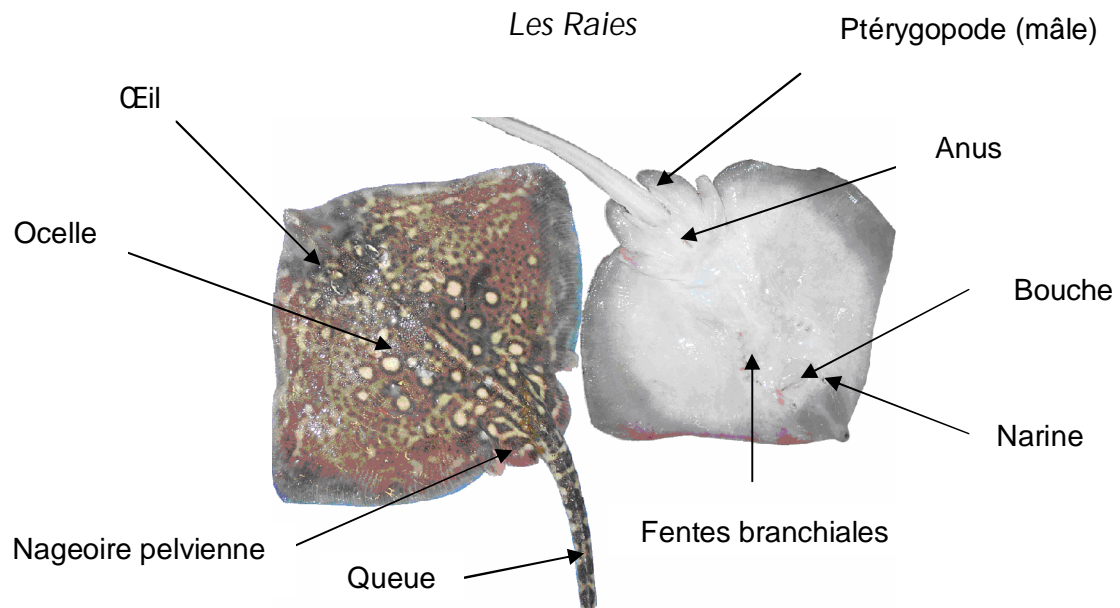
*Qui es-tu ?*  
**Praire**  
(*Venus verrucosca*)

*Où vis-tu ?*  
Enfouie dans les sédiments sablo-vaseux,  
de la côte jusqu'à -50 m

*Que manges-tu ?*  
Particules à la surface du sédiment  
*Comment es-tu pêché ?*  
Drague  
*Quelle est ta taille minimale de capture ?* 4  
cm

## Les Poissons cartilagineux

Ceux qui ont un squelette composé de cartilage.



*Qui es-tu ?*

**Raies**  
(*Raja spp*)

*Où vis-tu ?*

Sur le fond et jusqu'à -200 m

*Que manges-tu ?*

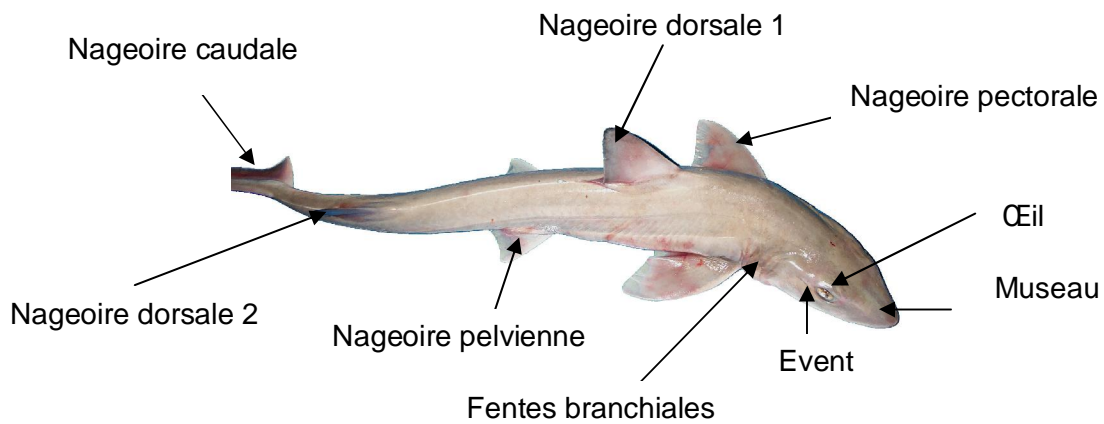
Poissons, crustacés, céphalopodes, vers

*Comment es-tu pêché ?*

Chalut

*Quel est ton poids minimum de capture ?* 1 kg

## Les Requins



*Qui es-tu ?*

**Hâ, Emissole ou Saumonette**  
(*Galeorhinus galeus, Mustellus spp*)

*Où vis-tu ?*

Près des côtes et jusqu'à -200 m

*Que manges-tu ?*

Poissons, mollusques, crustacés

*Comment es-tu pêché ?*

Chalut

*Quel est ton poids minimum de capture ?* 1 kg



*Qui es-tu ?*

**Roussette ou Saumonette**  
(*Scyliorhinus spp*)

*Où vis-tu ?*

Sur les fonds et jusqu'à -300 m

*Que manges-tu ?*

Crustacés, vers  
*Comment es-tu pêché ?*

Chalut

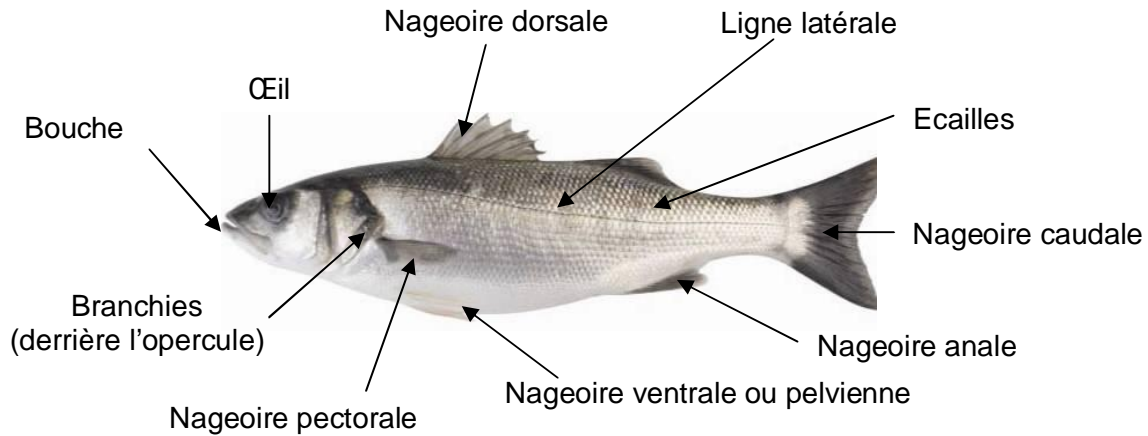
*Quel est ton poids minimum de capture ?* 1 kg



# Les Poissons osseux

Ceux qui ont un squelette composé d'arêtes.

## Les Poissons ronds



*Qui es-tu ?*

**Bar**

(*Dicentrarchus labrax*)

*Où vis-tu ?*

Près des côtes rocheuses, dans les zones à forts courants

*Que manges-tu ?*

Poissons, crustacés, céphalopodes

*Comment es-tu pêché ?*

Ligne, palangre, filet, chalut

*Quelle est ta taille minimale de capture ?* 36 cm

*Qui es-tu ?*

**Cabillaud ou Morue**

(*Gadus morhua*)

*Où vis-tu ?*

Près des fonds entre -150 et -200 m

*Que manges-tu ?*

Poissons, crustacés, vers, mollusques

*Comment es-tu pêché ?*

Chalut, Filet

*Quelle est ta taille minimale de capture ?* 35 cm



*Qui es-tu ?*

**Dorade Grise**

(*Spondyliosoma cantharus*)

*Où vis-tu ?*

Près des côtes et en profondeur

*Que manges-tu ?*

Poissons, crustacés, algues, plantes

*Comment es-tu pêché ?*

Chalut

*Quelle est ta taille minimale de capture ?* 23 cm



*Qui es-tu ?*

**Grondin Perlon**

(*Trigla lucerna*)

*Où vis-tu ?*

Près des côtes et jusqu'à -300 m

*Que manges-tu ?*

Crustacés, poissons, mollusques

*Comment es-tu pêché ?*

Chalut

*Quel est ton poids minimum de capture ?* 250 g



*Qui es-tu ?*

**Grondin Rouge**

(*Aspitriglia cuculus*)

*Où vis-tu ?*

Près des côtes et jusqu'à -200 m

*Que manges-tu ?*

Crustacés, mollusques, poissons, vers

*Comment es-tu pêché ?*

Chalut

*Quelle est ton poids minimum de capture ?* 200 g



*Qui es-tu ?*

**Lieu Jaune**

(*Pollachius pollachius*)

*Où vis-tu ?*

En profondeur jusqu'à -150 m

*Que manges-tu ?*

Poissons

*Comment es-tu pêché ?*

Chalut, ligne, filet

*Quelle est ta taille minimale de capture ?* 30 cm



*Qui es-tu ?*

**Maquereau**

(*Scomber scombrus*)

*Où vis-tu ?*

En pleine eau, de la surface à -250 m

*Que manges-tu ?*

Petits crustacés, larves de poissons

*Comment es-tu pêché ?*

Chalut, ligne

*Quelle est ta taille minimale de capture ?* 20 cm



Qui es-tu ?  
**Merlan**  
(*Merlangius merlangus*)

Où vis-tu ?  
Près des côtes et jusqu'à -200 m

Que manges-tu ?  
Poissons, mollusques, crustacés  
Comment es-tu pêché ?  
Chalut

Quelle est ta taille minimale de capture ? 27 cm



Qui es-tu ?  
**Rouget Barbet**  
(*Mullus surmuletus*)

Où vis-tu ?  
Sur les fonds entre -10 et -300 m

Que manges-tu ?  
Crustacés  
Comment es-tu pêché ?  
Chalut

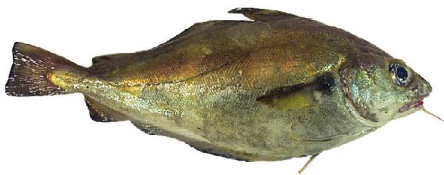
Quelle est ta taille minimale de capture ? 15 cm

Qui es-tu ?  
**Saint Pierre**  
(*Zeus faber*)

Où vis-tu ?  
En profondeur jusqu'à - 600 m

Que manges-tu ?  
Poissons, crustacés, céphalopodes  
Comment es-tu pêché ?  
Chalut, filet

Quelle est ta taille minimale de capture ? 30 cm



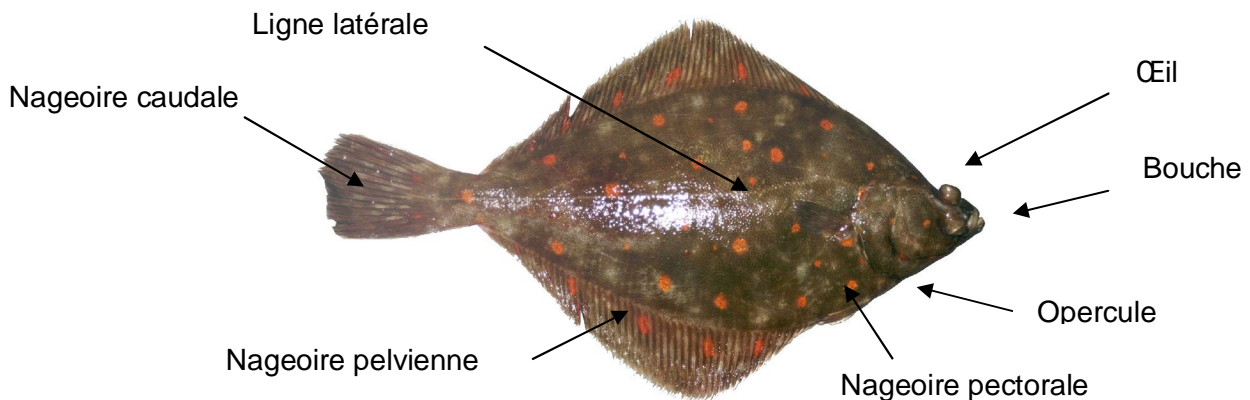
Qui es-tu ?  
**Tacaud**  
(*Trisopterus luscus*)

Où vis-tu ?  
En profondeur jusqu'à -300 m

Que manges-tu ?  
Crustacés, poissons, céphalopodes  
Comment es-tu pêché ?  
Chalut, filet

Quel est ton poids minimum de capture ?  
125 g

### Les Poissons plats



Qui es-tu ?  
**Barbue**  
(*Scophthalmus rhombus*)

Où vis-tu ?  
Sur le fond et jusqu'à -200 m

Que manges-tu ?  
Poissons, crustacés, céphalopodes  
Comment es-tu pêché ?  
Chalut, filet

Quelle est ta taille minimale de capture ? 30 cm

Qui es-tu ?  
**Plie ou Carrelet**  
(*Pleuronectes platessa*)

Où vis-tu ?  
Sur le fond et jusqu'à -120 m

Que manges-tu ?  
Mollusques, vers, méduses, crustacés,  
échinodermes  
Comment es-tu pêché ?  
Chalut, filet

Quelle est ta taille minimale de capture ? 27 cm



Qui es-tu ?  
**Sole**  
(*Solea vulgaris*)

Où vis-tu ?  
Sur le fond et jusqu'à - 200 m

Que manges-tu ?  
Crustacés, mollusques, vers, poissons  
Comment es-tu pêché ?  
Chalut, filet

Quelle est ta taille minimale de capture ? 24 cm

Qui es-tu ?  
**Turbot**  
(*Psetta maxima*)

Où vis-tu ?  
Sur le fond et jusqu'à -250 m

Que manges-tu ?  
Poissons, crustacés, céphalopodes  
Comment es-tu pêché ?  
Chalut, filet

Quelle est ta taille minimale de capture ? 30 cm





# AGENDA DES ESPECES NORMANDES

