

# Les Techniques de Pêche de Normandie

Découvrez les différentes techniques de pêche utilisées par les pêcheurs de Basse-Normandie pour capturer les poissons, les céphalopodes, les coquillages et les crustacés.

Les explications des mots, de couleur verte dans le texte, se trouvent à la fin, dans le lexique du « p'tit pêcheur ».

Chaque espèce citée est présentée dans le chapitre : « Les produits de la pêche de Normandie ».

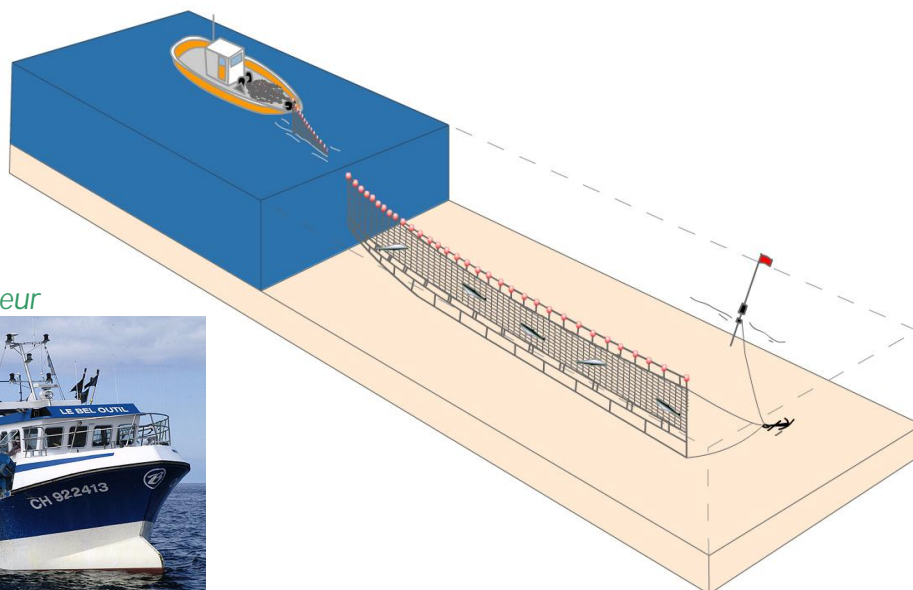
Pêche au casier "Art dormant"	Espèces
<p>The diagram illustrates a passive trawl system. A boat on the surface is connected to a line of traps (casiers) on the seabed. The traps are baited and anchored. Labels 'Bulotier' and 'Caseyeur' are placed near the traps. Two photographs show fishing boats: one is a blue and white boat, the other is a green and white boat.</p>	<p>Araignée, bouquet, bulot, étrille, homard, seiche, tourteau.</p>

Les casiers : sont des pièges rigides placés sur le fond, dans lesquels les crustacés sont attirés par un **appât** « boîte » dont l'odeur se diffuse dans l'eau. L'ouverture en forme de **goulotte** facilite l'accès de l'animal et empêche sa sortie. Les casiers sont **immergés** « mouillés » en filières pendant 24 heures. Il existe plusieurs types de casiers, chacun destiné à la pêche d'une espèce cible.



## Pêche au filet "Art dormant"

Espèces



Fileyeur



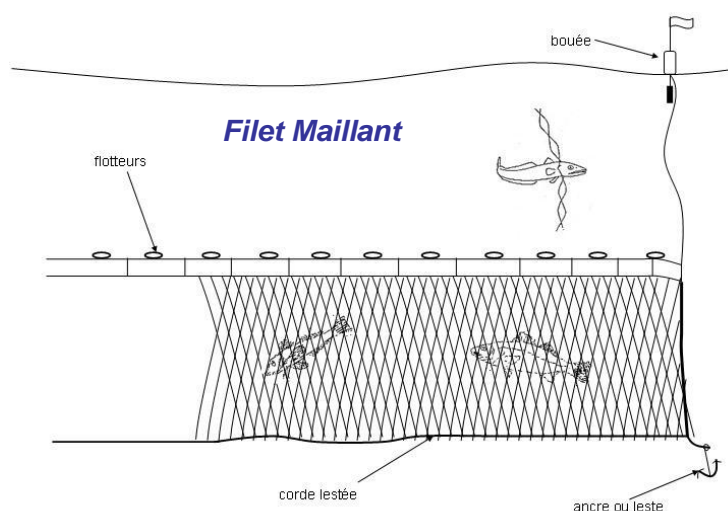
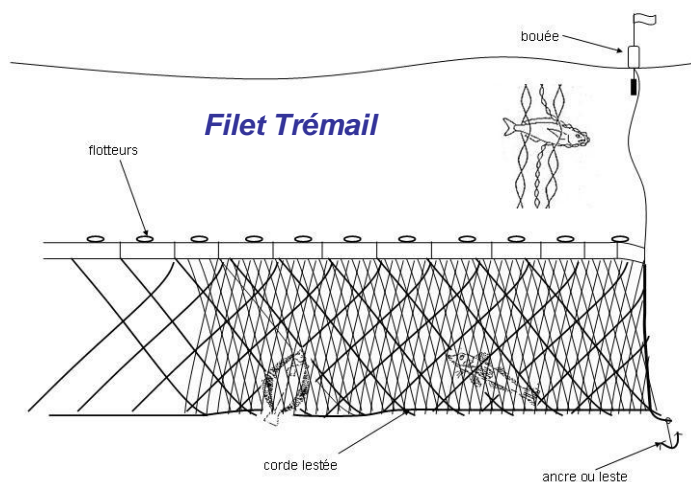
**Filet trémail**  
Barbue, plie, sole,  
turbot, vieille, etc.

**Filet maillant**  
Maquereau, merlu,  
rougets, lieu jaune,  
lingue, etc.

Le **filet** : est constitué de nappes rectangulaires très longues tendues vers le haut par une corde munie de flotteurs et vers le bas par une corde **lestée**. Il est utilisé pour pêcher les espèces **benthiques** ou **démersales** qui viennent s'y prendre en se coinçant dans les mailles par les **ouïes**. Il est généralement installé « mouillé » le soir et relevé au lever du jour à l'aide d'un vire-filet.

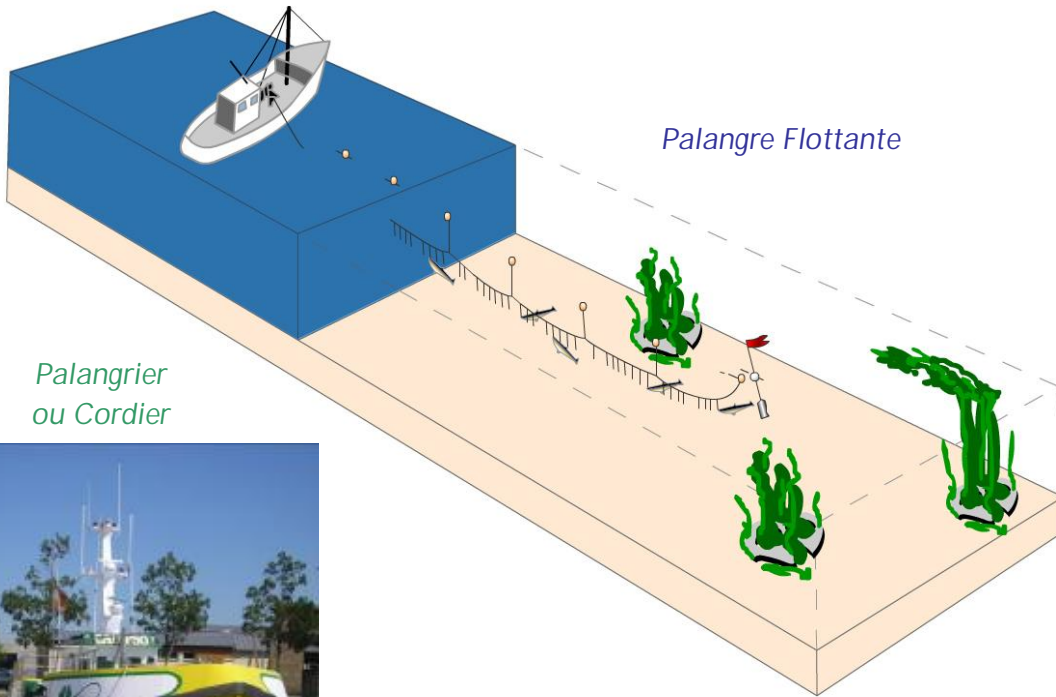
Le **trémail** : est constitué de 3 nappes accolées, les extérieures ayant des mailles très larges laissant passer le poisson recherché, la nappe interne retenant et enveloppant le poisson. Il est utilisé pour pêcher pratiquement tous les poissons de fond.

Le **maillant** : ne comporte qu'une seule nappe. La grandeur de la maille est telle que le poisson ne peut qu'y engager la tête et non le reste du corps et reste prisonnier par le fil qui le retient derrière les ouïes. Il est utilisé pour attraper les poissons qui se déplacent généralement en banc.



## Pêche à la ligne dormante "Art dormant"

Espèces



Palangrier  
ou Cordier



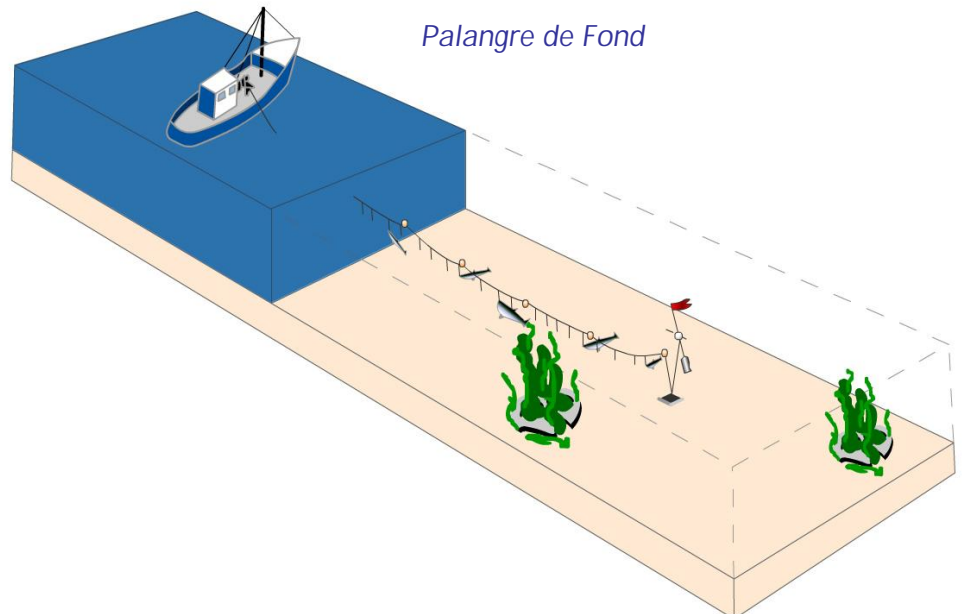
Bar, congre, lieu  
jaune, lingue, requins  
(émissoles, requins,  
hâ), raies.

*La palangre ou corde* : il s'agit d'une ligne (ligne principale ou maîtresse) sur laquelle pend sur toute sa longueur des hameçons garnis d'appâts (morceaux de maquereaux, sardine, chinchards, seiche, encornets, etc.). Elle est installée « calée » par deux ancrs et deux bouées en surface.



*La palangre flottante* : la ligne principale est munie de flotteurs. Elle flotte entre deux eaux

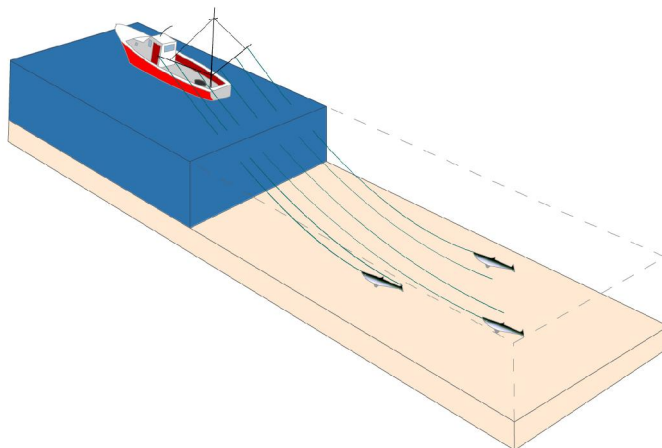
*La palangre de fond* : la ligne principale est lestée. Elle repose sur le fond.



## Pêche à la ligne de traîne "Art traînant"

Espèces

Ligneur



Bar, lieu jaune, maquereau.

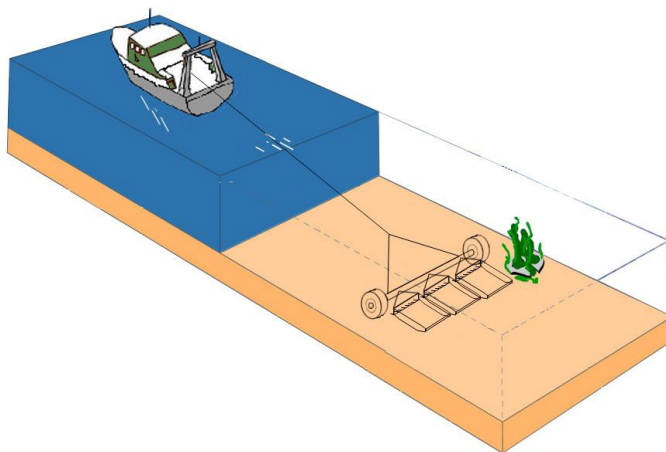
*La ligne de traîne* : est en général lestée et équipée de un à plusieurs **hameçons** selon l'espèce ciblée. Elle est mise en œuvre en **dérive** ou « à la traîne » dans des zones brassées et à forts courants ou sur des fonds rocheux. Les hameçons sont garnis d'un **leurre** artificiel (plume, cuillère, poisson artificiel).



## Pêche à la drague "Art traînant"

Espèces

Moulier  
Coquillard



Amande, coquille Saint-Jacques, moule, praire.

*La drague* : est un engin de pêche traîné sur le fond. Elle est utilisée pour la pêche des coquillages se trouvant sur les **gisements** naturels marins. Cet engin est constitué d'une armature sur laquelle est fixée une poche en filet ou en anneaux métalliques et d'une barre inférieure, munie de lames (couteaux) métalliques ou de dents. Cette barre permet, en plus du poids de la drague, de déterrer les coquillages enfouis dans le sédiment. Il peut y avoir plusieurs dragues sur une perche, et un bateau peut traîner 2 à 5 perches en fonction de sa puissance motrice.



Drague  
Coquille

Drague  
Praire



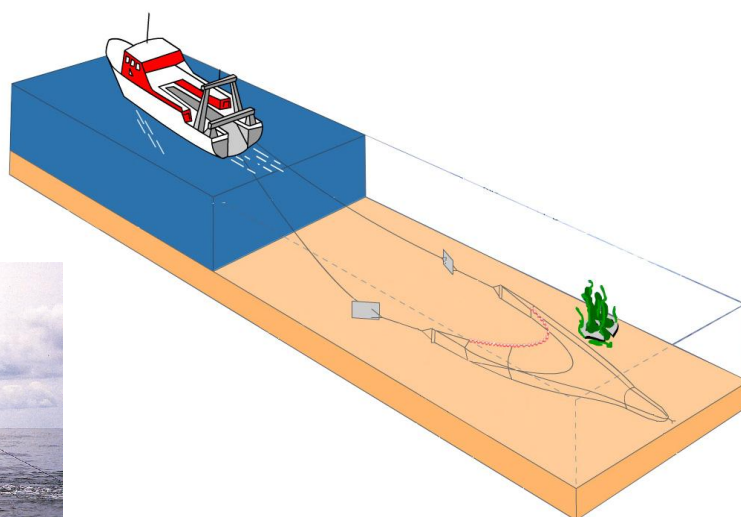
Drague  
Moule



## Pêche au chalut de fond "Art traînant"

Espèces

Chalutier hauturier



Cabillaud, crevette  
céphalopodes, lieu  
jaune, lotte, merlan,  
poissons plats, raies,  
rouget barbet, tacaud,  
pétoncle etc.

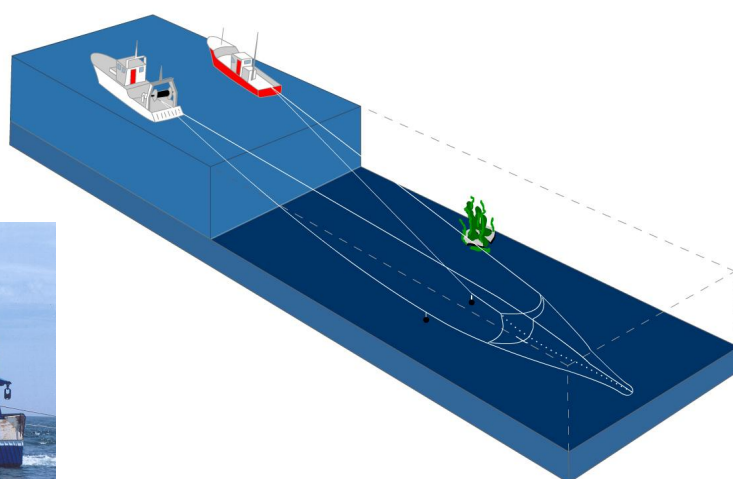
*Le chalut de fond* : c'est une poche en filet en forme d'entonnoir traîné près du fond par le navire. Il dispose en haut d'une corde munie de flotteurs, et en bas d'un « bourrelet » lesté. Le chalut se termine en arrière par le « cul du chalut ». L'ouverture « gueule » de ce filet est encadrée par deux panneaux (pièces en bois ou en fers rectangulaires à ovales) réunis au chalut par les « bras » et les « entremises » ou « pattes ». Il est utilisé pour pêcher les espèces **benthiques**.



## Pêche au chalut pélagique "Art traînant"

Espèces

Chalutier côtier



Bars, dorades,  
maquereaux, sardines,  
etc.

*Le chalut pélagique* : est adapté à la pêche en pleine eau. Le **chalut** pélagique peut être traîné par un seul bateau. Il est alors utilisé avec des panneaux divergents.

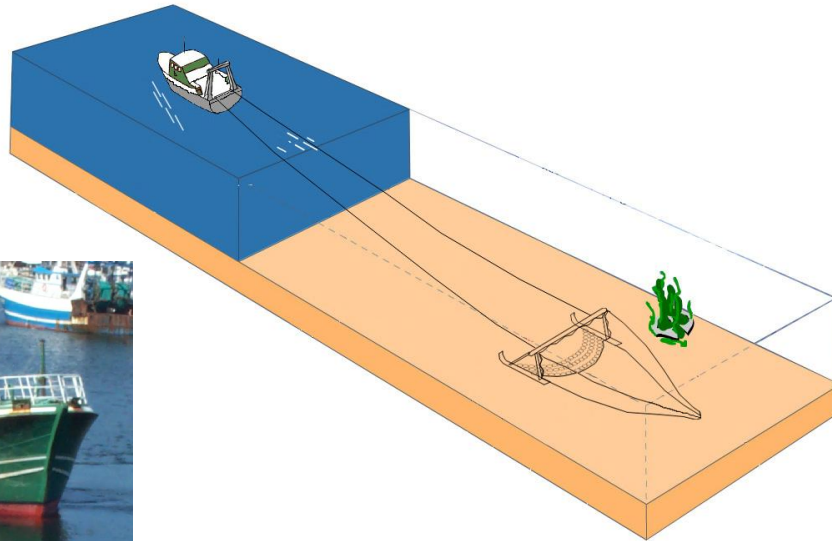
Il peut aussi être traîné par deux bateaux, pêchant écartés l'un de l'autre pour ouvrir le filet horizontalement. C'est le chalutage en **bœuf** : le navire maître est « le **bœuf** », celui qui ramène le chalut à son bord est « le veau ». Cette technique de pêche permet de capturer les poissons **pélagiques**.



## Pêche à la perche "Art traînant"

Espèces

Perchiste



Barbue, grondins, plie, roussettes, sole, turbot, etc.

*La perche* : est un chalut fixé sur une *perche* munie de patins. Elle est destinée à la pêche des poissons plats, la perche permettant d'élargir au maximum l'ouverture horizontale du filet. Cet engin dispose également d'un bourrelet pour faire lever le poisson.



## Lexique du « p'tit pêcheur »

**Appât** : morceau de poisson ou de crustacés qui sert à attirer des animaux afin de les capturer

**Art dormant** : nom donné aux outils de capture qui restent statiques

**Art traînant** : nom donné aux engins de pêche que l'on tracte ou traîne

**Benthique** : adjectif donné à une espèce vivant au contact du fond

**Bulotier** : navire pratiquant la pêche aux casiers pour capturer les bulots

**Chalut** : filet en forme d'entonnoir remorqué par un bateau

**Chalutier côtier** : navire pratiquant la pêche au chalut dont la durée n'excède pas 4 jours de mer

**Chalutier hauturier** : navire pratiquant la pêche au chalut dont la durée en mer est supérieure à 3 jours

**Caseyeur** : navire pratiquant la pêche aux casiers pour capturer les crustacés

**Coquillard** : navire pratiquant la pêche à la drague pour récolter les Coquilles Saint-Jacques

**Cordier** : navire pratiquant la pêche à la ligne ou corde pour capturer les poissons

**Démersale** : adjectif donné à une espèce ayant un lien avec le fond

**Dériver** : s'écarter de sa direction au gré des courants et du vent

**Fileyeur** : navire pratiquant la pêche aux filets pour capturer les poissons

**Gisement** : zone de pêche au fond de la mer

**Goulotte** : ouverture étroite d'un casier

**Hameçon** : crochet pointu qu'on met au bout d'une ligne et qu'on garnit d'un appât pour attraper un poisson

**Immerger** : plonger quelque chose dans l'eau

**Lester** : mettre du poids (plomb) sur le bas du filet pour qu'il reste droit

**Leurre** : appât artificiel (plastique) souvent en forme de poisson que l'on fixe sur l'hameçon

**Ligneur** : navire pratiquant la pêche à la ligne

**Moulier** : navire pratiquant la pêche à la drague pour récolter les moules

**Nappe** : portion de filet en maille

**Ouïe** : ouverture branchiale située sur le côté de la tête des poissons

**Palangrier** : navire pratiquant la pêche à la palangre ou aux cordes

**Pélagique** : adjectif donné à une espèce vivant en pleine eau

**Perche** : barre de métal fixée au filet

**Perchiste** : navire pratiquant la pêche à la perche