

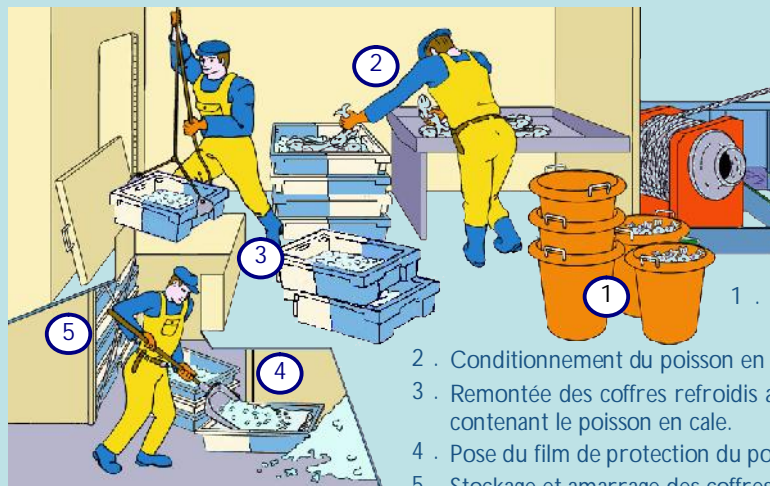
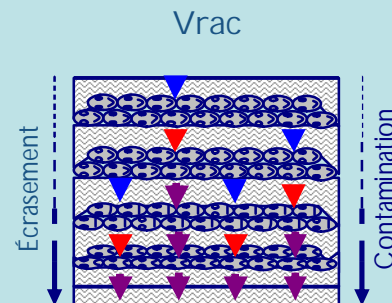
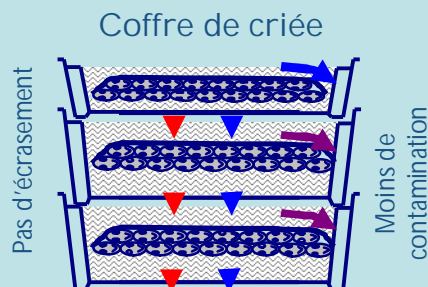
**MISE EN COFFRE**

Objectif Qualité : Descendre la T°C du poisson

L'utilisation du coffre de criée permet de limiter les manipulations du poisson. C'est aussi une alternative au vrac

Légende :

-  Glace
-  Coffre / Brèze Film protecteur
-  Eau de fonte
-  Exsudat
-  Eau + Exsudat



1 . Poissons à l'égouttage en attente d'être conditionnés

- 2 . Conditionnement du poisson en coffres
- 3 . Remontée des coffres refroidis avec un lit de glace et Descente des coffres contenant le poisson en cale.
- 4 . Pose du film de protection du poisson et glaçage.
- 5 . Stockage et amarrage des coffres en cale.

Conditions Optimales :

- Stocker les coffres à l'abri des souillures
- Bien refroidir les coffres avant utilisation
- Utilisation de glace neuve, sèche et légère de type écaille
- Utilisation d'une pelle à glace propre réservée à cet usage

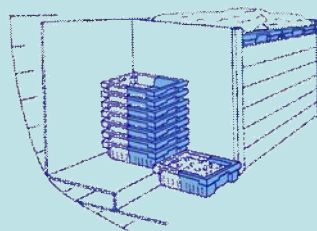
**STOCKAGE DES COFFRES**

Objectif Qualité : Préserver la glace des coffres

Sous Bâche isolante ou en Conteneur Isotherme

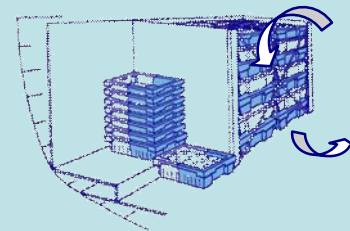


En Cale isotherme



Glaçage des coffres et utilisation de brèzes de doisonnement pour empêcher la circulation d'air

En Cale réfrigérée



Système d'arrimage permettant la circulation d'air réfrigéré

Conditions Optimales :

Utilisation d'une cale réfrigérée à la température de 0 - 2°C



**A FAIRE**

Espèces	Type de coffre	Glace dessous	Quantité poisson	Disposition du poisson	Film protecteur	Glace dessus	Illustration Coffre de criée
Barbue Plie Turbot	Standard	4 kg	20 kg	Sur dos	oui	oui	
Encornet Maquereau Raies Requins Seiches	Standard	non	25 kg	En vrac sauf raies sur dos	non	non	
Mélangé à 10 kg de glace							
Limande sole Saint-Pierre Sole	Demi-bac	3 kg	10 kg	Sur dos	oui	oui	
Bar Cabillaud Dorade grise Grondins Lieu Jaune Merlan	Standard	4 kg	20 kg	Ventres au contact de la glace ou Sur Côté si Vidé	oui	oui	
Rouget Barbet	Demi-bac	3 kg	7 kg	Sur Côté si Vidé	oui	oui	

**A NE PAS FAIRE**



Poche de rétention des eaux de fonte



Lit de glace du dessus incomplet

⇒ Mouvement et grattage du poisson en cas de mauvaise mer



Lit de glace du dessus trop épais

⇒ Écrasement du poisson

Conditions Optimales :

Bien refroidir les coffres avant utilisation

Utilisation de glace neuve, sèche et légère de type écaille

Compléter en glace les coffres à ras des supports du coffre du dessus

Ne pas tasser la glace avec la pelle ou le coffre du dessus

Réaliser des coffres par catégorie de taille commerciale

